



まごころ

1月号



特集

福招く、誰もが笑顔に出会える街へ ～ボッチャ・メダリストに聞く、国立の暮らし～

2023年度赤い羽根共同募金 報告	P2
子育て部会講演会『人が集うということ』 ～大人の居場所づくりからみる子どもの居場所づくり～	P3
くにたち社協からのお知らせ	P3
ボランティアセンター・CSWからのお知らせ	P4



【写真右】大学通りのベンチには、北島さん作詞「この道が好き」の一節が印字されています。散歩しながら探してみてくださいね！

【写真上】和紙ちぎり絵に取り組む北島さん。半日がかかりで辰年絵馬の出来上がり！（題字右）「細かい作業は大変。でも完成したらとても嬉しくて、次は何を作ろうかなとワクワクします。」

【写真下】子どもたちのボッチャ体験で審判をする北島さん。「意外とむずかしい！」と子どもも大人もハマります。ぜひ「ボッチャ体験教室」へ。



特集

福招く、誰もが笑顔に出会える街へ ～ボッチャ・メダリストに聞く、国立の暮らし～

車いすで大学通りの散策を楽しむ北島多佳子さんは、いま人気のスポーツ「ボッチャ」の国際大会メダリストです。街に出て人とつながり、人の輪を大事にする。そんな北島さんの国立での暮らしをお聞きしました。

北島さんは養護学校を卒業後、当時まだ知られていなかった「ボッチャ」と出会います。一生懸命練習に打ち込んだ結果、多くの大会を制覇。韓国での国際大会では、なんと銅メダルを獲得するまでに。

街でも公民館の「喫茶わいがや」で活動したり和紙ちぎり絵を仲間とつくったりして人のつながりを大事にしてきました。社協では、北島さんに学校の出前授業をお願いしています。

「授業では、『車いすの人はかわいそう』と思っていた子どもたちが、『なんでもできるんだね！』と喜んでくれるんです。」と笑顔で話す北島さん。「困っている人がいたら『手伝おうか？』と声をかけられる子どもが増えるといいな。」

つづきはウェブでどうぞ

「福招く、誰もが笑顔に出会える街へ」の本編はくにたち社協サイトで読むことができます。QRコードからどうぞ。



www.kunitachi-csw.tokyo

新年のご挨拶

あけましておめでとうございます。

旧年中は、市民の皆様をはじめ、各種団体、自治会、ボランティアグループなど、大変多くの方々に当会の地域福祉活動にご尽力頂きました。現在、福祉会館は施設改修工事でご不便をおかけしておりますが、会館には子どもから高齢者まで幅広い世代の笑顔が溢れていて、これもひとえに皆様の温かいご支援ご協力の賜物と深く感謝申し上げます。

長きにわたったパンデミックでは、社協が行う「フードポート」への食品提供がこれまで以上に増加するなど、地域における新たなつながりの芽も見えてまいりました。しかし、一度希薄化した地域の関係性を取り戻すことは、容易なことではありません。

経済環境の変化や個人の価値観・人生観の多様化などから生じる軋轢など、既存のシステムだけでは解決しづらい課題についても、より身近な地域において、柔軟できめ細かな取組みが求められているところですが、そのためにも、人と人がつながり合って活動を推進していくことが、以前にも増して大切になっていると感じております。

当会でもこうした地域課題の解決に向け、役員・職員一同、引き続き市民の皆様への信頼や期待にお応えするために更なる努力を続けて参りますので、変わらぬご支援ご協力を賜りますようお願い申し上げます。

市民の皆様におかれましては、本年が幸多き年になりますよう心からお祈り申し上げます。新春のご挨拶といたします。



国立市社会福祉協議会
会長 喜連元昭

わたしたちのまごころプラン
第三期第2次計画(案)のご意見募集

本会では、地域福祉活動計画「わたしたちのまごころプラン(第三期)第2次計画」について、わたしたちのまごころプラン推進・評価委員会に評価・計画策定を諮問しております。つきましては市民の皆さまから、計画について意見を募集いたします。

◆意見募集の期間

令和5年12月25日(月)～令和6年1月12日(金)



詳細については、本会ホームページをご覧ください。

<https://www.kunitachi-csw.tokyo/>

地域福祉権利擁護事業 生活支援員を募集します！

◆地域福祉権利擁護事業とは？

認知症や物忘れのある高齢の方、精神しょうがい・知的しょうがい等により、ご自分で判断することが十分でない方に対し、福祉サービス利用の援助や日常的な金銭管理のお手伝いを行っています。

◆生活支援員とは？

専門員(権利擁護センターの職員)と協力して、利用者の生活状況の確認や上記サービスのお手伝いをする仕事です。

◆募集条件

- 資格・経験不問
- 福祉活動に興味・関心のある方
- 市内全域、近隣市まで自転車での移動が可能な方(電動自転車の貸出あり)
- 平日のみ(月1回から)
- 1回当たり1～2時間程度の活動が可能な方
- 時給 1,120円

申込不要

◆募集説明会

2月9日(金)午前10時～ くにたち福祉会館 小会議室
2月29日(木)午後2時～ くにたち福祉会館 小会議室

問合せ くにたち権利擁護センター ☎042-575-3222

2023年度
赤い羽根共同募金 報告



令和5年10月1日からみなさまにご協力いただき、実施しました「赤い羽根共同募金運動」の12月18日現在の募金状況を報告します。

○目標額 1,000,000円
○総額 707,238円
(2023年12月18日現在)

みなさまのご理解とご協力に心より感謝申し上げます。

赤い羽根共同募金は「じぶんのまちを良くするしくみ」です。くにたちで集められた募金の約70%は国立市内の民間の福祉施設・団体の活動のために使われています。

*順不同で掲載いたしました。ご了承ください。

職員募集のお知らせ

本会では職員を募集します。詳細は下記のとおりとなります。

	支援員	調理員	訪問ヘルパー	コーディネーター(安心サービス)
雇用形態	非常勤職員	非常勤職員	非常勤職員	常勤嘱託員
雇用期間	雇用契約日より当該年度末日までの雇用契約となります(更新あり 更新回数により無期転換あり)			
業務内容	知的にしょうがいのある方の日常活動の支援、食事・排泄の介助など。	知的しょうがい者通所施設生活介護「あさがお」施設での給食調理業務(60人程度の給食を作ります)。	高齢者・しょうがい者の在宅での身体介護及び生活援助等の支援業務。	会員互助による助け合いを基本とした家事や介護が必要な世帯に対して行う援助活動のコーディネーター(相談員)業務。
応募資格	不問。ただし、社会福祉士・介護福祉士・精神保健福祉士は介護業務手当に優遇(加算)あり。	不問	介護福祉士又は、介護職員初任者研修修了者(旧ヘルパー2級)。	介護福祉士または介護職員初任者研修修了者(旧ホームヘルパー2級)
採用人数	若干名	若干名	若干名	1名
応募方法	履歴書に顔写真を貼付し、必要事項、希望職種を明記のうえ、郵送または持参ください。			
勤務	月～金曜日 午前9時～午後5時(休憩1時間を含む、実勤務7時間)	月～金曜日のうち週3日 午前8時30分～午後3時15分(休憩時間45分含む、実勤務6時間)	月～金曜日 午前8時～午前10時半、午後3時～上記の時間での週1日～1時間～でも可	月～金曜日 午前9時～午後5時(休憩1時間を含む、実勤務7時間)
賃金	時給1,230円+介護業務手当170円～	時給1,140円	月～土/介護1,500円 生活1,300円 日・祭・年末年始/介護2,025円 生活1,755円 その他 介護業務手当であり ※介護福祉士1時間毎に150円加算	月額180,000円 ※賞与 年3回計1.25ヶ月分(前年度実績) 介護福祉士資格者には賞与支給時に資格加算を支給
応募先・問合せ	〒186-0003 国立市富士見台2-1-32 国立市障害者センター ☎042-573-3344 (※平日午前9時～午後5時)		〒186-8555 国立市富士見台2-38-5 国立市社会福祉協議会 ☎042-575-3226 (※平日午前9時～午後5時)	

市民福祉ミニバザーのご報告

令和5年11月26日(日)に市民福祉ミニバザーを開催しました。

当日は、朝の気温が一桁の寒い日となりましたが、300名を超える方々にご来場いただきました。

また、バザーの運営につきまして、バザー部員、民生委員、赤十字奉仕団、手作りボランティア2グループ、からふらつとの皆様、集荷場所をご提供いただいた、くにたち市民プラザ・中央地域防災センター、矢川プラザ、下谷保地域防災センター、青柳福祉センター、北福祉館、西福祉館、東防災センター、くにたち北市民プラザの皆様にご協力いただきました。

多くの皆様に支えられていること

を実感するバザーでした。改めてお礼申し上げます。

収益金366,851円は、国立市社会福祉協議会の地域福祉事業に活用させていただきます。

国立市社会福祉協議会 バザー部会
部長 清水アヤ子

くにたち福祉会館
エレベーター更新工事の
お知らせ

館内のエレベーター更新工事は、予定通り1月末で終了し、2月1日から運転を再開出来る見込みです。
大変ご不便をおかけいたしますが、何卒ご理解・ご協力いただきますようお願い申し上げます。

寄付者一覧

温かいお気持ちありがとうございます。
令和5年10月16日～12月15日受付分

【寄付一覧】	【寄付品】
	【障害者センター】
	【あすなろ】

社協新規会員

温かいご芳志ありがとうございます。
令和5年10月16日～12月15日受付分

【個人会員・一般世帯会員】
【特別会員】
【施設・団体】

フードポート寄付者

令和5年10月16日～12月15日受付分

ご寄付を心より感謝申し上げます。

くにたち社協からの お知らせコーナー

福祉のしごと相談・面接会開催

国立市内の福祉施設・事業所(しょうがい・高齢)で働ける求人があります!フルタイム、パートタイムなど雇用スタイルも様々です。参加無料、服装自由、入退場自由、履歴書不要です。

日時 2月11日(日)午後2時~午後4時
(受付午後1時30分~午後3時30分)

場所 くにたち福祉会館
3階 中会議室・小会議室

対象 福祉の仕事に興味がある方。無資格・未経験の方、大歓迎!
内容 【相談面接会】採用担当者に直接、仕事に関する相談や質問ができます。お気軽にご相談ください。
【相談コーナー】福祉の資格のことや福祉の仕事に関する総合的な相談をお受けします。

出展法人 8法人

高年齢	社会福祉法人	弥生会
	医療法人社団	誠愛会
しょうがい	特定非営利活動法人	三多摩福祉会
	社会福祉法人	つくし会
共通	医療法人社団	アビリティクラブ
	社会福祉法人	たすけあいくにたちすてつき
	医療法人社団	多摩棕櫚亭協会
	社会福祉法人	国立あおやぎ会
	社会福祉法人	国立市社会福祉協議会

問合せ 介護事業係
☎042-580-1352

子育てひろば かるがも

ベビーマッサージを中心に行います(事前予約不要)。

日時 1月16日(火) 2月13日(火)
午前10時~12時

場所 くにたち福祉会館
2階 大広間

対象 入会時2歳未満のお子さんとその保護者。
※ベビーマッサージは、生後2ヶ月のお子さんからご参加いただけます。

参加費 無料
今年度社協会員(一般世帯1,000円)の方。会員登録は当日も可。

持参するもの

バスタオル、ベビオイルまたは保湿クリーム(ご家庭で使用しているもの)、飲み物。
※予防接種後24時間を経過していない場合、ベビーマッサージを受けられません。

申込・問合せ 総務企画係
☎042-575-3226



くにたち福祉会館 避難訓練実施のお知らせ

日時 1月19日(金)午後3時から

場所 くにたち福祉会館・中央児童館広場
地震を想定した避難訓練を実施します。当日ご来館の方もぜひご参加ください。



『人が集うということ』

大人の居場所づくりからみる、
子どもの居場所づくり



日時 3月16日(土)午後3時~午後4時
場所 くにたち福祉会館 3階 中会議室
講師 坂根千里氏 株式会社社水中代表 / スナック水中心オナー

対象 子どもの居場所づくりに携わっている方や関心のある方
定員 30名(先着順)
申込 1月15~2月16日(午前9時~午後5時)

主催 国立市社会福祉協議会
申込・問合せ 総務企画係
☎042-575-3226

令和6年度サロン・デイホーム 参加者募集

あなたの身近な地域の居場所

2月1日(木)より
令和6年4月~令和7年3月(1年間)の募集を開始予定です。

詳細は市報1月20日号に掲載予定です。



問合せ 地域福祉係
サロン・デイホーム担当
☎042-580-1296

手話の世界を楽しもう 手話体験会開催

場所 くにたち福祉会館
対象 令和5年4月1日現在15才以上(但し中学生は除く)の国立在任・在勤・在学の方。

※お子様の同伴での受講はできません。
講はできません。
各クラス20名
(定員になり次第締切)

申込み 1月9日(火)
午前9時より受付開始。

左記希望する日のQRコードよりお申込みください。

初心者クラス

『聞こえない人と話してみよう』



日時 ①1月28日(日)午前10時~12時
②2月18日(日)午前10時~12時

※①②は同じ内容です。どちらかお選び下さい。

経験者クラス(中級修了以上)

『聞こえない人の手話をまねしてみよう』



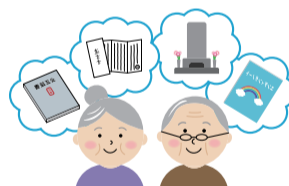
問合せ 手話体験会担当
☎042-575-3226

令和6年度の手話講習会の募集につきまして『まごころ』3月5日号に掲載いたします。



「ACP(エーシーピー)・「エンディングノート」を学ぼう

書こう、話そう、あなたの人生のこと。市民勉強会を開催します!



ACP(アドバンス・ケア・プランニング)とは、将来病気になるったり介護が必要になったときに備え、これからのように過ごしたいか、希望する医療や介護のことなどについて、話し合うプロセスのことを言います。

勉強会では、もしもの時に備えて、大切な人たちに残したい「マイエンディングノート」についても紹介します。将来に備えるヒントを一緒に考えませんか?お気軽にご参加ください。

日時 2月14日(水)
午後1時30分~午後3時

場所 くにたち福祉会館 3階 講座室

定員 先着20名
申込開始 1月10日(水)から。電話または窓口でお申し込みください。
申込先 くにたち権利擁護センター
☎042-575-3222

親族後見人懇談会を開催します

日頃の後見活動の中で、困っていることや悩んでいること、聞いてみたいことなど、お話ししてみませんか。当日は、専門家(司法書士)にもご相談できます。

日時 2月10日(土)
午後1時30分~午後3時30分
(開場午後1時15分)

場所 国立駅前くにたち・こくぶんじ市民プラザ 会議室

対象 ①親族の後見人・保佐人・補助人をしていらっしゃる方(国立市または国分寺市在住)
②これから親族後見人になる予定の方

協力 司法書士会リーガルサポート

定員 10人(先着順)
申込開始 1月16日(火)から。電話または窓口でお申し込みください。
申込先 くにたち権利擁護センター
☎042-575-3222

60歳からのいきいきライフ なごみへようこそ

※なごみコーナーのお問合せは
☎042-575-3221
(くにたち福祉会館)

ふるさとサロンの仲間募集中

ご出身地や思い出のある地域のブログに登録して、交流を楽しむサロンです。詳細はお問合せください。

ふるさとサロン 1月・2月の活動日程

北海道・東北ブロック
2月2日(金) 午後1時30分
茶話会 中会議室

甲信越ブロック
1月23日(火) 新年会 大広間

関東ブロック
1月30日(火) 新年会 大広間

中部・近畿ブロック
1月31日(水) 午後1時30分
茶話会 小会議室

中国・四国・九州・海外ブロック
1月11日(木) 午前10時
茶話会 和室大

2月6日(火) 新年会 大広間

なつメロサロン

皆さまで楽しく歌う会です。気持ちよく歌えば心も弾んで軽やかにになります。どなたでもご参加できます。お気軽にいらしてください。

日時 3月2日(土) 午後1時35分
場所 くにたち福祉会館 4階 大ホール

参加費 無料 申込不要。当日直接会場まで。
「さわやか健康体操」らしく健康体操「初心者ヨガ教室」の申込み、詳細については、まごころ3月5日号に掲載いたします。

高齢者の健康に関すること

【高齢者健康相談】
日時 毎月第1・3木曜
午後12時30分~午後1時30分
【1月11日・18日・2月1日・15日】

場所 くにたち福祉会館 2階
老人福祉センター
担当 さくら通りクリニック
春日井啓悦先生
☎042-575-3221

【総務企画係】
※60歳以上の市民の方が対象。

法律相談

【高齢者・しょうがい者のための法律相談】
日時 毎月第3金曜
午後2時~午後4時
【1月19日・2月16日】

場所 くにたち福祉会館 1階 相談室
担当 東京司法書士会
☎042-575-3222
【権利擁護係】
※1週間前までに電話でご予約ください。

お酒に関する悩みごと

【アルコールなんでも相談】
日時 奇数月第3水曜
午後1時30分~午後4時
【1月17日】

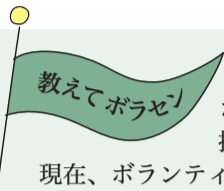
場所 くにたち福祉会館 1階 相談室
担当 国立断酒会
☎042-575-3222
【権利擁護係】
※ご家族からの相談も可。



くにボラカフェ Vol.9 「災害時のつながりのはなし」

災害時には平時からのつながりが大切。
地域活動は災害時に生きるつながりを作ることができる活動です。
大切な人を守るためにできることを一緒に考えましょう。

- 日時** 2月17日(土) 午前10時～午前11時30分
お話し 篠原 光一郎さん(中一番組自主防災・ちいきエナジーほか)
場所 くにたち福祉会館 1階 喫茶わかば
参加費 無料
申込 1月9日(火) 午前9時から電話または右記の二次元コードより、お申し込みください。
定員 10名(申し込み先着順)



国立市ボランティアセンターでは、国立市で大規模な災害が起きた時に、災害ボランティアセンターを開設する役目を担っています。

現在、ボランティアセンター運営委員会のなかで専門委員会を立ち上げ、平成17年と25年にボランティアセンター運営委員会で作成した災害ボランティアセンター設置マニュアルを更新する形で、災害ボランティアセンターガイドラインを作成しています。

今後、市民の皆様にもご参加いただき、訓練等も実施したいと考えております。その際はぜひご協力をお願いいたします。

第10回くにたちカルタまつり

くにたちのことが詠まれた国産の郷土カルタ「くにたちカルタ」をご存じですか？
そのカルタを使った『くにたちカルタまつり』も10回目を迎えます。
子どもも大人も一緒に、くにたちカルタで真剣勝負！
小さい子の部、小学3年生以上の部に分けてトーナメントを開催します。
皆様のご参加をお待ちしています。

- 日時** 1月21日(日) 午前10時～午後4時
◆午前の部: 午前10時～午前10時20分 エントリー受付
 午前10時30分～12時30分 トーナメント
◆午後の部: 午後1時～午後1時20分 エントリー受付
 午後1時30分～午後3時30分 トーナメント

場所 くにたち福祉会館 4階 大ホール
※エレベーターが工事のため、階段をご利用ください。

- 参加費** 無料
対象 カルタのできる方、年齢を問わずどなたでもご参加ください。
内容 くにたちカルタでの1対1の競技カルタのトーナメント。
その他カルタを楽しむスペース、カルタぬりえなどが楽しめます。



生きづらさを抱える方、ご家族向け居場所開催情報

生きづらさを抱える方の居場所「からふらっと」

- 開催日時** 1月15日(月)・29日(月)・2月5日(月)・19日(月)・3月4日(月)
午後1時30分～午後4時30分
場所 くにたち福祉会館分室(住所:国立市富士見台1-7-2号棟1階 ※国立富士見台第一団地郵便局の隣です)
内容 会話交流・レクリエーション等 **参加費** 無料 **予約** 不要

依存症を考える会「輪かち逢い」

- 開催日時** 1月19日(金)・2月16日(金)
午後3時～午後4時30分
場所 くにたち福祉会館 3階 小会議室
内容 会話交流
参加費 無料

ひきこもり家族会「ここから」

- 開催日時** 毎月第1土曜日
1月13日(土)・2月3日(土)・3月2日(土)
午後1時30分～午後4時
場所 くにたち福祉会館 3階 中会議室
内容 会話交流・情報交換・勉強会等
参加費 初回参加者は無料・2回目以降500円
予約 不要

「親の居場所」

- 開催日時** 毎月第2木曜日
1月11日(木)・2月8日(木)
午後2時30分～午後4時
場所 ひらや照らす
内容 会話交流・情報交換等
参加費 無料 **予約** 不要

夕方からの居場所

- 開催日時** 毎月最終木曜日
1月25日(木)・2月29日(木)
午後5時～午後8時
場所 喫茶わかば
(くにたち福祉会館 1階)
内容 会話交流・個別相談等
参加費 無料
予約 不要

「ここから」、「親の居場所」ともご家族以外の方のご参加につきましては事前にご連絡ください

CSW ボイス

食べ物で地域に笑顔を「くにたちフードポート」

ご家庭などで使いきれない食料品・食材等の寄付をして、支援を必要とする世帯や子ども食堂などで活用してもらい取組みが地域で広がっています。一般的に寄付品の受取先はフードバンクと呼ばれていますが、くにたち社協では、「フードポート」と命名して2018年から開始しました。右記事の宝船もそれぞれの家庭や団体にお届けし、「白菜を早速鍋にして、子どもがとても喜びました。」「徐々に立派な野菜を手にして感動しました。」などの声をいただきました。
“食品ロス”を無くす気持ちが、地域で困っている方の支えになり、「いただきます」の笑顔につながっています。

野菜宝船一艘ご寄付いただきました!!

国立市農業まつり(令和5年11/11、12開催)にて、地元農家の皆様から精進めて作られた採りたて野菜でできた宝船一艘を、ご寄付いただきました。宝船を解体した野菜は宝分けと言うそうです。ずっしりと重量のある見事な野菜の数々。大根、聖護院大根、ブロッコリー、にんじん、ねぎ、キャベツ、白菜、赤かぶ、ほうれん草、小松菜を、「宝分けですよ!!」とお伝えしながら市内の子ども食堂や食料支援団体にお配りしました。
国立市農業まつり実行委員会の皆様、美味しい野菜をありがとうございました。



私たちも福祉のまちづくりを応援しています

住まいの診療所
作り 塗り 張り カエル
創業50周年
松本建装(株)
042-577-0773
国立市谷保 6-15-6

ご不用品の
買取り!
乗らないバイクと軽バン・軽トラ
(車検なし、壊れていてもOK!)
丸信リサイクルショップ
042-575-0020
国立市西1-18-22 古物商許可証 308879504859

東京都福祉人材センター
多摩支所
福祉のお仕事を
お探しの際は、どうぞ
ご利用ください!
資格のない方も
お気軽に
ご相談ください
東京都福祉人材センター(本部:千代田区飯田橋)
設置:平成3年11月 運営:社会福祉法人 東京都社会福祉協議会 無料職業紹介事業許可番号:13-ム-080008
東京都福祉人材センターは社会福祉法に基づき、東京都知事の指定を受けて運営しています。
JR立川駅北口より徒歩8分

国立市ボランティアセンターからのお知らせ
042-575-3223(平日午前9時～午後5時) / FAX 042-580-7112
E-mail kvcc@kunitachi-csw.tokyo

CSW(コミュニティソーシャルワーカー)からのお知らせ
042-580-0294 / FAX 042-580-7112
E-mail csw@kunitachi-csw.tokyo